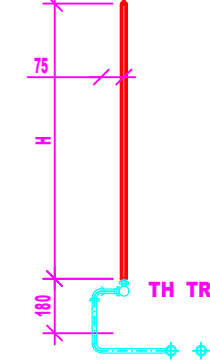
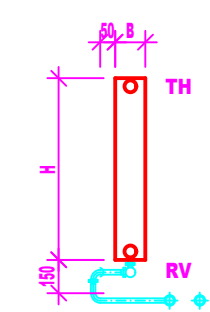
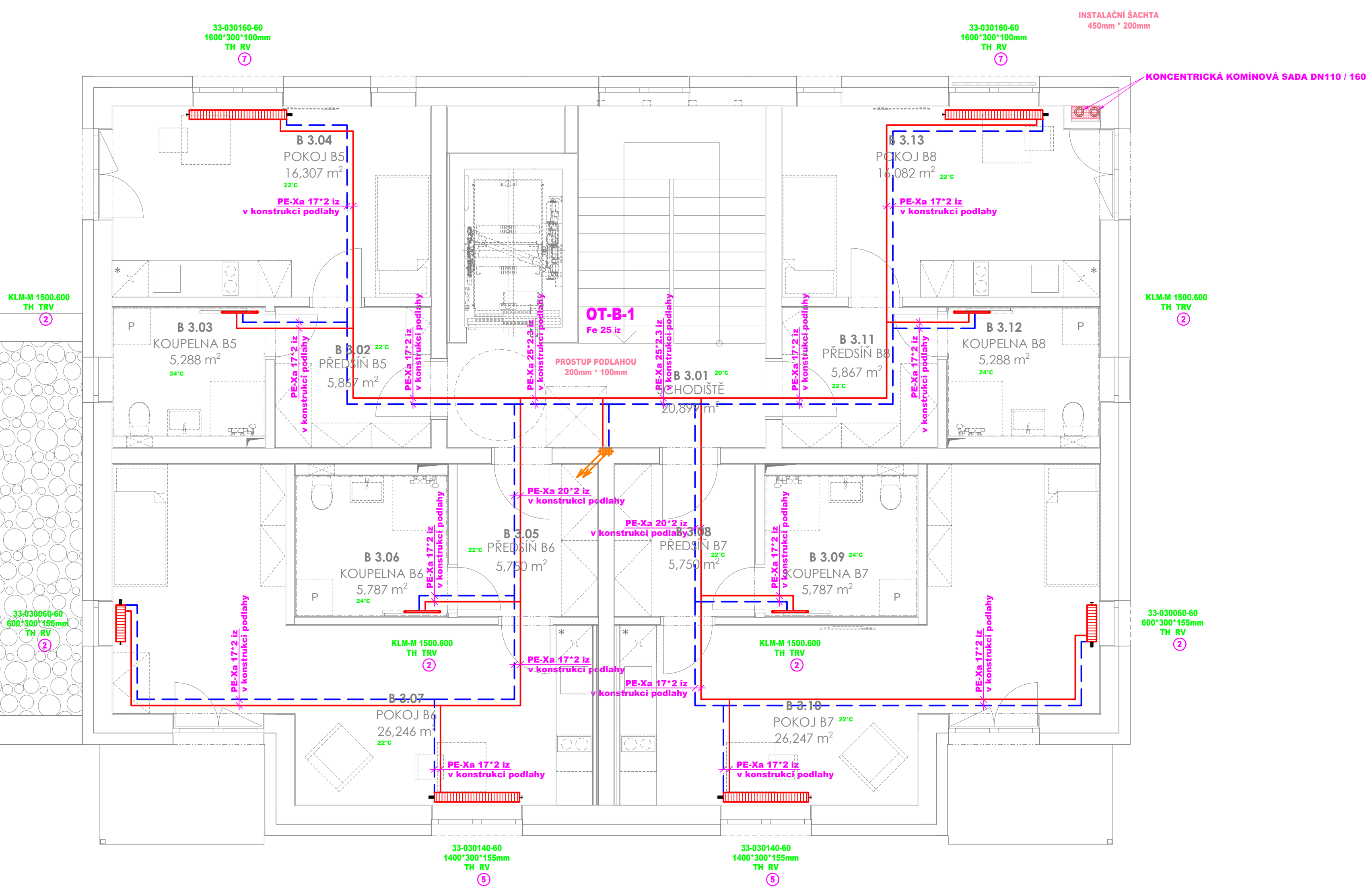
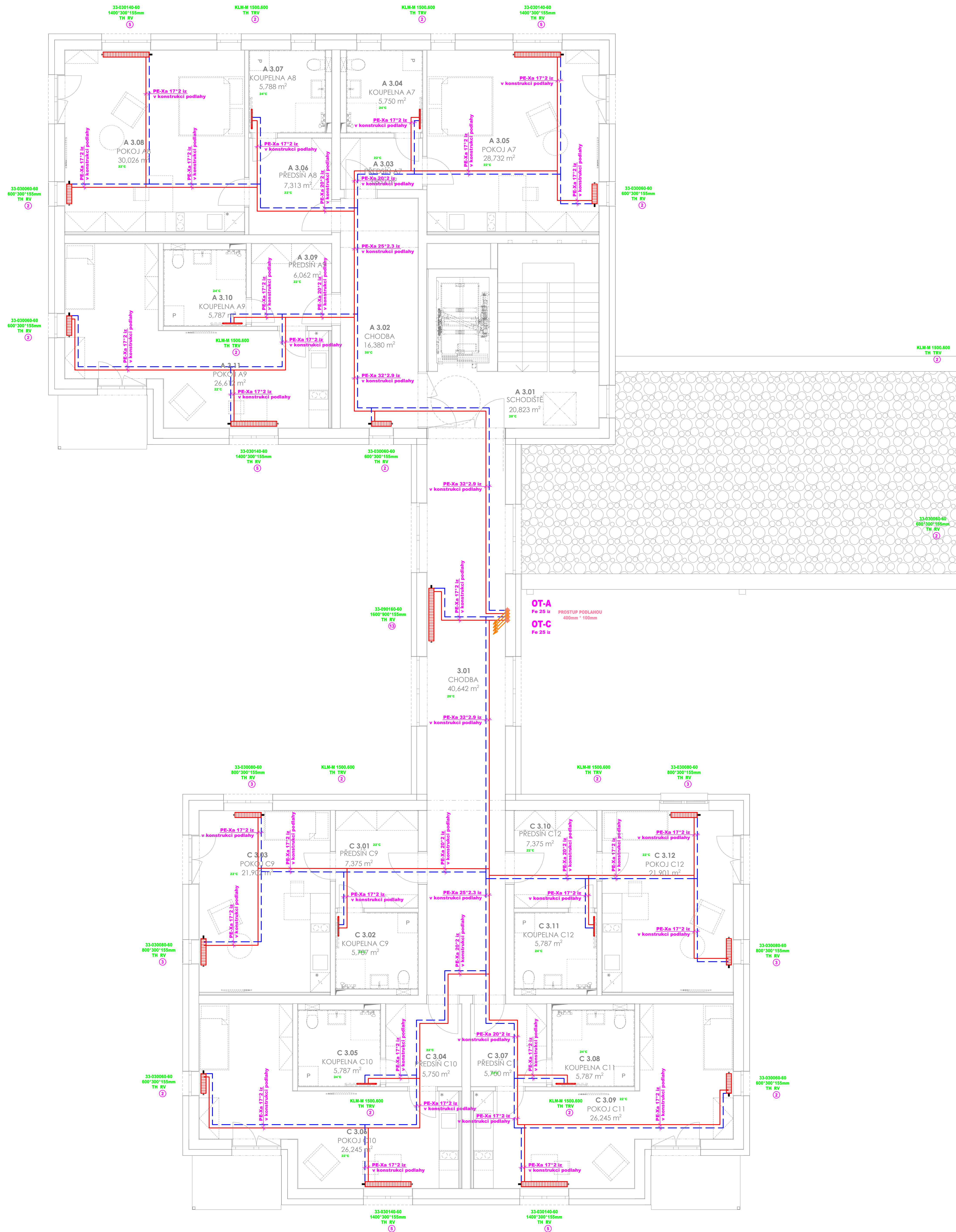


PŪDORYS 3.NP:



LEGENDA:

| ZNAČKA | POPIS | TYP |
|---------------------------------------------------------------------------------------|-------------------------------|---------------------------------------------------------------------|
|  | POTRUBÍ TOPNÉ VODY - přívod | potrubí ocelové závitové bežešvé RAU-VPE - lisovaný spoj - PE-Xa |
| | POTRUBÍ TOPNÉ VODY - zpátečka | potrubí ocelové závitové bežešvé RAU-VPE - lisovaný spoj - PE-Xa |

LEGENDA OTOPNÉ PLOCHY:

| ZNÁČKA | POPIS | Typ |
|---------------------------------------------------------------------------------------|----------------------------------------------------------------------------------------------------------------------------------------------|---------------------------|
| | CELOVOŠKÉ TĚLESO S PŘÁVÝM SPODNÍM PŘÍPOJENÍM, ZAROVNANOU VNITŘNÍ PROPOJOVACÍ ROZVODEM, VENTILOVOU VLOŽKOU, KUPROVÁNÍM CELNÍ PLOCHOU | PROVEDENÍ VENTIL, KOMPAKT |
|  | TRUBKOVÉ KOPELVOVOŠKÉ TĚLESO SE ZVĚTŠENOU VÝSTŘEŠKOVOU PLOCHOU | STŘEDNĚ PŘÍPOJENÍ |
|  | OHRAŇENÍ PLOCHY POKLAPOVÁNÍ VYTÁPĚNÍ | SYSTÉMOVÁ DESKA |
| | DILATAČNÍ PÁSKA | |
| TH TRV | TERMOSTATICKÁ HLAVKA PŘÍPOJENÁ K BOČNÍM I INTERVYKÁM AUTOMATICKY ODEBÍRAČNÍM PŘÍSTAVU | |
| TH TRV | TERMOSTATICKÁ HLAVKA PŘÍPOJENÁ K BOČNÍM I INTERVYKÁM AUTOMATICKY ODEBÍRAČNÍM PŘÍSTAVU | |
| 4 | NASTAVENÍ REGULACE PŘEVKŮ | |